



شركة النصر للمصبوكات

رائدة سباكة الزهر المرن فى الشرق الأوسط

www.elnasrcastings.com



شهادة

تم منح هذه الشهادة إلى

شركة النصر للمسبوكات

مصنع مواسير الزهر المرن – طناش، الجيزة
مصنع المسبوكات عالية الجودة – أم زغيو، الإسكندرية

للمجال

• تصميم وتصنيع محابس الفراشة والسكينة والحريق وقطع المياه ولوازم المواسير والمسبوكات المتنوعة من الزهر المرن والرمادي والصلب.

(مصنع الاسكندرية)

(مصنع الجيزة)

• تصنيع مواسير الزهر المرن والدرافيل.
• توفير الأنشطة الإدارية والمالية للشركة.

EA 17

حيث تم انشاء وتطبيق نظام إدارة للجودة بالشركة طبقاً لمتطلبات مواصفة

الأيزو 9001:2015

تاريخ اول اصدار : 31.03.2015

تاريخ الإصدار: 30.03.2019

مدة الشهادة : 3 سنوات

تاريخ إعادة الإصدار : 30.03.2020

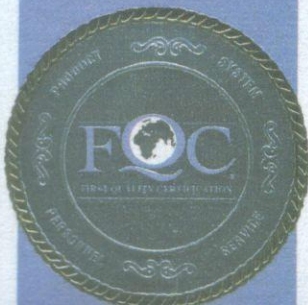
رقم الشهادة: 01.15.5032.9885.D

First Quality Certification
System Certificate Approved
Maltepe, İstanbul, Türkiye

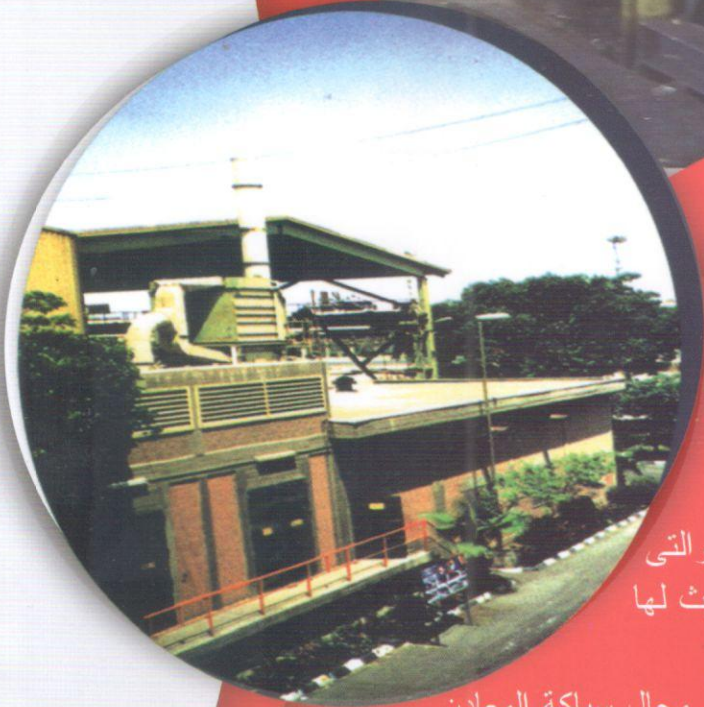


FQC, India & Head Office
FQC First Quality Certification Pvt. Ltd.
SCO 37, Sector-12, Panchkula - 134109, Haryana, India
T: +91 172 6535975 // F: +91 172 4416931
www.fqcert.com info@fqcert.com

FQC, Turkey & Critical Location
FQC Uluslar Arası Belgelendirme ve Eğitim. Hiz. A.Ş.
Hanımeli Cad. Prestij İş Merk. No:10 K:7 Zümrütevler, Maltepe, Türkiye
T: +90 216 457 69 08 // F: +90 216 457 98 69
www.fqc.com.tr info@fqc.com.tr



WWW.ENC.EG



لمحة عن الشركة

أن شركة النصر للمسبوكات (ENC) هي شركة متخصصة في صناعة مواسير الزهر المرن ولوازمها والتي تستخدم في شبكات مياه الشرب والصرف الصحي ، حيث لها من الخبرة في هذا المجال ما يزيد عن ٧٠ عاماً .

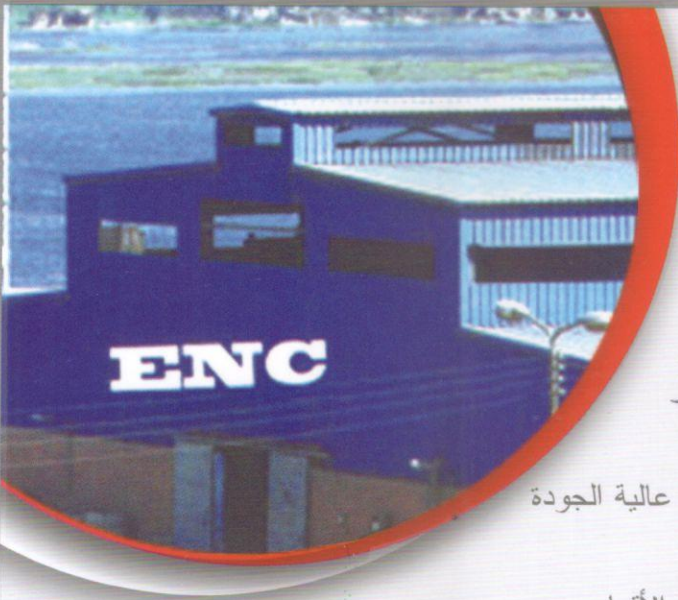
تعتبر شركة النصر للمسبوكات من الشركات الرائدة في مجال سباكة المعادن وخاصة مسبوكات الزهر المرن والرمادى وذلك في جمهورية مصر العربية ومنطقة الشرق الأوسط .

وتنتج الشركة مواسير الزهر المرن بطريقة الطرد المركزي بأقطار تبدأ من ١٠٠ مم وحتى ١٠٠٠ مم والقطع حتى ٢٠٠٠ مم والمحابس بأقطار تبدأ من ٦٥ مم وحتى ١٨٠٠ مم طبقاً للمواصفات العالمية ISO 2531 والأوروبية EN 545 .

خلال العقود الماضية فإن شركة النصر للمسبوكات قامت بتوريد منتجاتها بأعلى مستويات الجودة طبقاً للمواصفات القياسية للسوق المصرى والأسواق الخارجية .

تمتلك شركة النصر للمسبوكات مجموعة من المصانع (مصنع مواسير الزهر المرن - مصنع المتنوعات - مصنع درافيل المطاحن) بالجيزة - (مصنع مسبوكات عالية الجودة بالإسكندرية) والتي لها تاريخ مستمر من التطوير قد انعكس على جودة منتجاتها وأيضاً تنوع سلة منتجاتها التي تلبي إحتياجات السوق المصرى والسوق الخارجى .

وتتراوح مسبوكات الزهر المرن من وزن ٠,٥ كجم إلى ١٤ طن حيث يتم الصهر فى أفران الحث الكهربى ، كما تقوم الشركة بإنتاج الزهر الرمادى السبائكى (منخفض - متوسط - عالى)



لمحة تاريخية:

في عام ١٩٦١ تأسست مصانع شركة النصر للمسبوكات القديمة حيث كانت تضم مصنعين لسباكة الزهر الرمادي.

في عام ١٩٨٥ بدأت الشركة في إقامة المصنع الثالث لإنتاج مواسير الزهر المرن في طنناش بالجيزة والذي أفتتح رسمياً عام ١٩٨٨

في عام ١٩٩١ نجحت الشركة في إنشاء المصنع الرابع للمسبوكات عالية الجودة بالإسكندرية ومنها محابس الزهر المرن.

في عام ٢٠٠٦ نجحت الشركة في إقامة مصنع لإنتاج درافيل طحن الأقماع.

في عام ٢٠٠٨ بدأت الشركة في إنتاج سبيكة الفيروسيليون ماغنسيوم بنسب (٥% و ١٠% ماغنسيوم) والتي تستخدم في إنتاج الزهر المرن.

سياسة الشركة:

تؤمن شركة النصر للمسبوكات بمفهوم التواصل المستمر مع العملاء والموردين بهدف توصيل مياه الشرب للمناطق المحرومة والتأكيد على تطبيق هذه السياسة بصفة مستمرة لتحسين جودة الخدمة .
وتقوم سياسة الجودة على ثلاثة معايير أساسية هي :-

- ١- تحديد وتعريف متطلبات العملاء و العمل على تلبيتها .
- ٢- متابعة العمليات التي تتم بالشركة ومعرفة الأخطاء المحتملة وإتخاذ الإجراءات اللازمة للقضاء عليها لتلافيها .
- ٣- كافة العاملين يدركون كيفية القيام بمهام وظائفهم بشكل صحيح من المرة الأولى .

أهداف الشركة:

- تحقيق مستوى عالي من رضا العملاء بصفة دائمة مع الإلتزام بدعم النظم التشغيلية والإدارية .
- تحقيق ربحية أعلى من خلال النمو المتزايد وتخفيض التكلفة مع الحفاظ على أعلى معايير الجودة وبما تسمح به المنافسة .
- الحفاظ على ريادتنا في البحث والتطوير وملكية التكنولوجيا الخاصة بتصنيع المواسير .

الرؤية

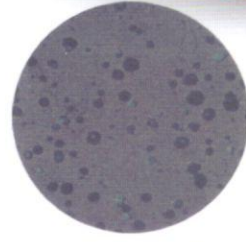
توفر شركة النصر للمسبوكات بيئة عمل صحية آمنة والتشجيع المستمر للتعليم للمحافظة على خبرة العاملين المؤهلين لضمان تحقيق أعلى معدلات الجودة.



لماذا الزهر المرن ؟

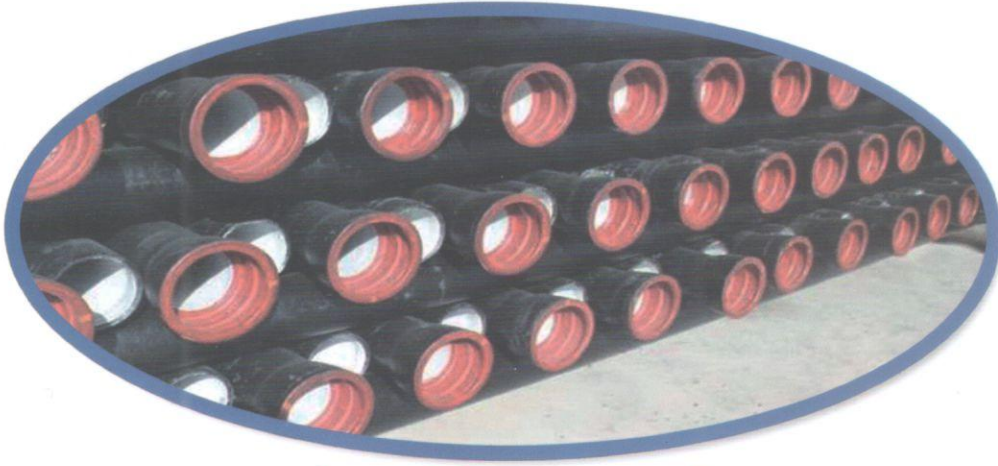


الزهر الرمادى



الزهر المرن

- الزهر المرن لا يحتفظ فقط بكل صفات الزهر الرمادى مثل سهولة التشغيل الميكانيكى ومقاومته للتآكل ولكن أيضاً يوفر قوة إضافية وصلابة ومرونة تقترب من الخواص الميكانيكية للصلب بالإضافة إلى قابليته للتشغيل واللحام .
- يتم إنتاج الزهر المرن عن طريق تحويل الجرافيت الموجود فى الزهر الرمادى (فى شكل رقائق) إلى زهر مرن عن طريق تحويل الجرافيت (إلى الشكل الكروى) ويتم هذا التحويل بإضافة سبيكة الفيروسيليكون ماغنسيوم للحديد المنصهر قبل الصب .
- بسبب الشكل الكروى للجرافيت فإن الزهر المرن لديه تقريباً ضعف قوة الزهر الرمادى وهذا ما تظهره إختبارات الشد والإستطالة والانحناء وإختبارات الانفجار وقوة التأثير لفترات أكثر من الزهر الرمادى



إنتاج مواسير الزهر المرن

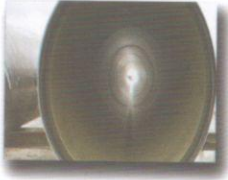
- تنتج شركة النصر للمسبوكات مواسير الزهر المرن بأقطار من 100 مم حتى 1000 مم وبطول 6 متر طبقاً للمواصفات القياسية العالمية والأوروبية : ISO 2531 & EN 545
- تتميز الماسورة بالمقاومة العالية لتأثير المياه الجوفية ذات الملوحة العالية وكذلك التربة العدوانية بما تحويه من أملاح وكذا التيارات الكهربية الشاردة .
- يتم تزويد العملاء بتشكيلة متنوعة من منتجات الزهر المرن مثل الوصلات والقطع وعادة يتم تبطين مواسير الزهر المرن بطبقة من الأسمنت المقاوم للكبريتات إلا أن الشركة يمكنها تطبيق أى مواصفات خاصة أخرى يطلبها العملاء سواء فيما يتعلق بالبطانة الداخلية أو الدهان الخارجى تناسب الإسخدام .



التطبيقات

- تعتبر مواسير الزهر المرن المستخدمة فى مياه الشرب والصرف الصحى هى الإختيار الأمثل لكافة الجهات العاملة فى هذا المجال وأيضاً فى محطات معالجة المياه .
- تساعد مواسير الزهر المرن على إيجاد حلول مبتكرة للمشاكل الخاصة بتطبيقات الصرف الصحى المختلفة .
- غالباً ما تستخدم فى التطبيقات الصعبة كالمنحنيات أسفل الجسور والقنوات المائية بسبب قوة تحملها ومرونتها .

الحماية



الطلاء الداخلي :

- يتم تبطين المواسير من الداخل بالأسمنت المقاوم للكبريتات طبقاً للمواصفات :
ISO 4179/EN 545

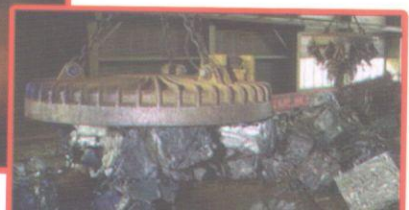
وهو يخلق سطحاً من التدفق السلس هيدروليكيّاً داخل المواسير وبالتالي إرتفاع معدل سريان السائل
"Rate of flow "



الطلاء الخارجي :

- يتم حماية المواسير من الخارج بطبقة من الزنك النقي والبيتومين ويمكن أن تُغطى المواسير بطبقة
من الإيبوكسي أو بطبقة من البولي يوريثان وذلك حسب طلب العميل .

تسلسل العمليات الإنتاجية والجودة بمصنع مواسير الزهر المرن



مواسير الزهر المرنة (k9)

الوزن بدون الدهان الخارجي			الضغط الأسمي (جوى)	سمك		القطر الخارجي للماسورة (مم)	القطر الأسمي للماسورة (مم)
لمتر الطولي (معدن + بطانة أسمنتية) (كجم)	لمتر الطولي معدن (كجم)	لطول الكلي للماسورة والبطانة الأسمنتية لطول م ٦ (كجم)		البطانة الأسمنتية (مم)	الماسورة (معدن) (مم)		
١٧,٧	١٥,٦	١٠٦	٤٠	٣	٦	١١٨	١٠٠
٢٦	٢٣	١٥٧			٦	١٧٠	١٥٠
٣٦	٣٢	٢١٦			٦,٣	٢٢٢	٢٠٠
٤٨	٤٢,٥	٢٨٧	٣٢	٣	٦,٨	٢٧٤	٢٥٠
٦٠,٥	٥٤	٣٦١			٧,٢	٣٢٦	٣٠٠
٧٩,٥	٦٧,٥	٤٧٧			٧,٧	٣٧٨	٣٥٠
٩٤,٥	٨٠,٥	٥٦٦	٢٥	٥	٨,١	٤٢٩	٤٠٠
١١٢	٩٧	٦٧١			٨,٦	٤٨٠	٤٥٠
١٢٩	١١٢	٧٧٤			٩	٥٣٢	٥٠٠
١٦٨	١٤٧	١٠٠٧	٢٠	٦	٩,٩	٦٣٥	٦٠٠
٢١٧	١٨٧	١٢٩٨			١٠,٨	٧٣٨	٧٠٠
٢٦٦	٢٣٣	١٥٩٤			١١,٧	٨٤٢	٨٠٠
٣٢٠	٢٨٢	١٩١٧	٢٠	٦	١٢,٦	٩٤٥	٩٠٠
٣٧٨	٣٣٧	٢٢٦٧			١٣,٥	١٠٤٨	١٠٠٠



المواصفات القياسية العالمية المطبقة :-

EN 545(Part4.4.1),ISO 8180	البولي الإيثيلين	EN 545(Part4),ISO 2531	مواسير زهر مرنة
EN 545(Part4.4.3),ISO 8179	الدهان بالزنك	EN 681-1, ISO 4633	حلقات الكاوتش
EN 545(Part 6.6.6.7)	الدهان بالبيثومين	EN545(Part4.4.3),ISO4179	البطانة الأسمنتية
EN 545(Part 9.1)	رأس الماسورة	EN545, ISO 8178	الدهان الخارجي
		EN 545	رأس وذيل الماسورة

المواسير ذات الفلنشات

تقوم شركة النصر للمسبوكات بإنتاج المواسير ذات الفلنشات لتلائم الإحتياجات المطلوبة بالأقطار والأطوال المطلوبة طبقاً للمواصفات العالمية ويتم إنتاجها بنظام تخريم الفلنشات PN10 , PN16 , PN25 وذلك طبقاً لطلب العميل.

التطبيقات :

يعتبر هذا النظام من الوصلات مثالي للإستخدام مع خطوط المواسير الموجودة فوق الأرض كما تستخدم مع الخطوط الرأسية في محطات المعالجة ومضخات المنازل أو مع خزانات الخدمة المرتفعة كما أنها تستخدم في محطات المياه ومعالجة الصرف الصحي للوحدات المختلفة كذلك من الممكن إستخدام تلك الوصلات مع الخطوط التي تحتاج أن تكون حرة أو تنتقل من موقع لآخر .

المواصفات :

وصلات الفلنشات متوفرة طبقاً للمواصفات العالمية المستخدمة في شبكات مياه الشرب والصرف الصحي ويتم إنتاجها بنظام تخريم الفلنشات PN 10 , PN 16 , PN 25 وذلك طبقاً لطلب العميل وتقوم شركة النصر للمسبوكات بتصنيع الوصلات ذات الفلنشات بطريقتين :

- ١- عن طريق السباكة
- ٢- عن طريق اللحام

المميزات :

تتميز الوصلات ذات الفلنشات بالقوة ومعامل الأمان العالي وسهولة الإستخدام من حيث الدقة في الأبعاد والمظهر الجيد والعمر الأطول ومقاومة التآكل .

نجحت شركة النصر للمسبوكات في إنتاج الوصلات الميكانيكية

بأقطار من ١٠٠ مم حتى ١٠٠٠ مم

المسامير والصواميل للوصلات :

تصنع المسامير من الصلب طبقاً للمواصفة ISO 1367 والصواميل

المجلفنة ويمكن إستخدام المسامير في المناطق المتوقع حدوث حمل

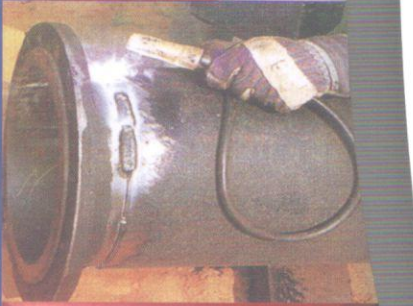
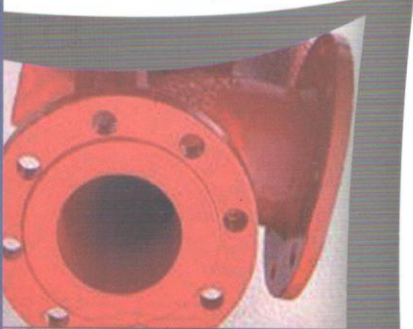
على رأسها

الجوانات :

عادةً ما تستخدم الجوانات المسطحة العادية والمصنوعة من مادة

المطاط الصناعي EPDM طبقاً لـ ISO 4633

في الربط بين الفلنشات



محابس الفراشة



من مقاس ٣٥٠ مم حتى مقاس ١٨٠٠ مم
بصندوق التروس PN10/PN16



المواصفات :

- ١- محابس الفراشة لها خواص فنية عالية تتناسب متطلبات شبكات مياه الشرب والصرف الصحي
- ٢- المسافة بين الوجهين : DIN 3202/series F4
- ٣- إختبار الضغط : ISO 5208
- ٤- أبعاد الفلانشات : ISO 2531
- ٥- أقصى درجة حرارة للخدمة : ١٢٠ درجة
- ٦- يصنع من الزهر المرن DIN 1693 : GGG 50 أو حسب طلب العميل

المزايا :

- ١- الجسم والقرص من الزهر المرن عالي الجودة .
- ٢- منطقة الأحكام بين جسم المحبس والقرص لحام من صلب عالي النيكل .
- ٣- قرص الغلق محكم من الجانبين .
- ٤- المحبس مصمم على نمط التدفق الهيدروليكي الأمثل .
- ٥- معامل التسريب منخفض .
- ٦- منطقة الأحكام بدائرة القرص من الكاوتش المقاوم للتآكل (EPDM) .
- ٧- يتم الضبط والتعديل لمعدل التدفق دون إزالة قرص المحبس
- ٨- جميع مسامير الربط من الصلب المقاوم للصدأ. A- 4
- ٩- غلق محكم للمحبس .
- ١٠- إحكام القرص مضمون للضغط من الجانبين .
- ١١- مناسبة لأغراض التحكم في التدفق .
- ١٢- صندوق التروس مقاوم للتآكل .
- ١٣- صندوق التروس يعمل يدوياً أو بالكهرباء أو ضغط الهواء

محابس السكينة



من مقاس ٦٥ مم حتى مقاس ٤٠٠ مم
بالبطارية اليدوية PN10/PN16

المواصفات :

- ١- المسافة بين الوجهين : DIN 5752
- ٢- الأبعاد : PN16 - PN10 / ISO 2531
- ٣- الترقيم : ISO 5209
- ٤- إختبار الضغط : ISO 5208
- ٥- ضيق الأحكام : التسرب ٣
- ٦- إنخفاض معامل الضغط : (٠,١ - ٠,٣)
- ٧- الإحكام : جوان مطاط
- ٨- أقصى درجة حرارة للخدمة +٨٠ درجة (بدرجة الحرارة الداخلية لدهان الإيبوكسي)
- ٩- أقل درجة حرارة للخدمة - ٣٠ درجة
- ١٠- يصنع من الزهر المرن GGG 50 أو حسب طلب العميل

المزايا :

- ١- سهولة التركيب في أى وضع
- ٢- غلق بإحكام عن طريق الجوان الخاص بالعمود
- ٣- سهولة الصيانة
- ٤- التدفق في خط مستقيم بلا عوائق
- ٥- يمنع مرور الرواسب أو الأتربة
- ٦- سهولة التشغيل عن طريق كساء جسم السكينة بالمطاط من نوع EPDM
- ٧- عدم وجود تسرب
- ٨- الدهان الداخلى من مادة الإيبوكسي
- ٩- إحلال الأجزاء التالفة من خلال شركة النصر للمسبوكات



المحابس الكهربائية

نجحت شركة النصر للمسبوكات في تطوير محابس السكينة والفراشة بتعديل مجموعة الإدارة يدوياً إلى مجموعة الإدارة كهربائياً و هيدروليكيًا لجميع المقاسات والتي تساعد على تدفق المياه تلقائياً



٢- محبس فراشة كهربى

١- محبس سكينة كهربى

الأنواع :

الوظيفة :

١- محبس كهربى : فتح / غلق (Open/Close)

٢- محبس كهربى منظم (Modulating)

٣- محبس كهربى مزود بوحدة تحكم ذاتى (Matic Unit)

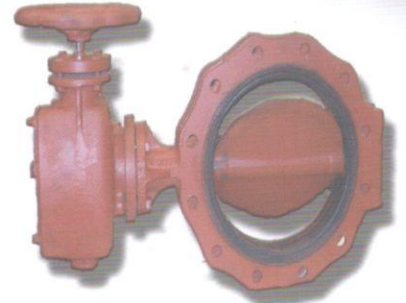


ويتم توريد المشغلات من شركة Auma الألمانية

محابس الفراشة الويفر

المزايا :

- ١- الجسم والقرص من الزهر المرن .
- ٢- قرص الغلق محكم من الجانبين .
- ٣- المحبس مصمم على نمط التدفق الهيدروليكي الأمثل .
- ٤- التحكم فى معدل التدفق .
- ٥- منطقة الإحكام بدائرة القرص من الكاوتش المقاوم للتآكل .
- ٦- يتم الضبط والتعديل لمعدل التدفق دون إزالة قرص المحبس
- ٧- جميع مسامير الربط من الصلب المقاوم للصدأ. 4 - A
- ٨- غلق محكم للمحبس .
- ٩- إحكام القرص مضمون للضغط من الجانبين
- ١٠- مناسبة لأغراض التحكم فى التدفق.
- ١١- صندوق التروس مقاوم للتآكل
- ١٢- صندوق التروس يعمل يدويا أو بالكهرباء أو ضغط الهواء



المواصفات :

تتميز بمواصفات تكنولوجية عالية طبقاً

للمواصفات : DIN 3230 Part 4

المسافة بين الوجهين :

DIN 3202 /series F4

إختبار الضغط : ISO 5208

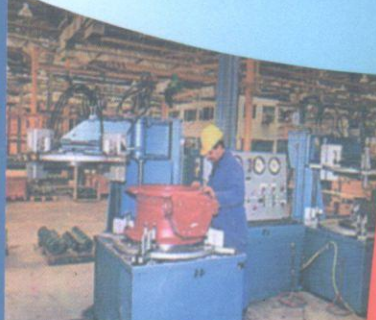
أبعاد الفلانشات : ISO 2531

أقصى درجة حرارة للتشغيل : ١٢٠ درجة

يصنع من الزهر المرن

DIN 1693 : GGG 50

DN 1000





القطع والفلنشات

- تنتج شركة النصر للمسبوكات العديد من القطع التي تستخدم في شبكات مياه الشرب والصرف الصحي طبقاً للمواصفات العالمية بأقطار من 65 مم حتى 2000 مم
- تتميز هذه القطع بملاءمتها للأغراض المستخدمة فيها ومن أمثلتها : (المشتركات - الأكواع بجميع درجاتها - المساليب - الفلنشات - الوصلات الخاصة - وصلات الفك والتركيب)

تنتج القطع طبقاً للمواصفات القياسية

العالمية ISO 2531 و المواصفات

الأوروبية EN 545

و المواصفات الألمانية الـ DIN

وتنتج الشركة القطع الخاصة أيضاً



- نسبة التجاوزات المسموح بها لأبعاد السباكة طبقاً للمواصفات GTB 17 - DIN 1685
- نسبة التجاوزات المسموح بها للأبعاد الداخلية والخارجية طبقاً للمواصفات DIN 7168
- يتم دهان القطع من الخارج بالبيتومين طبقاً للمواصفات DIN 30674 part 4 والذي يلانم التطبيق في الأجواء الحارة ويتم الطلاء بالزنك طبقاً لطلب العميل .
- يتم دهان القطع داخلياً بالبيتومين طبقاً للمواصفات : DIN 3067 part 4.
- ثم من مادة الأسمنت طبقاً للمواصفات : DIN 1164 والمواصفات القياسية العالمية : ISO 4179 وطبقاً لإحتياجات العملاء .



الدرافيل

تعتبر شركة النصر للمسبوكات الشركة الوحيدة الرائدة في إنتاج الدرافيل المستخدمة في: درفلة الصلب / المطاحن / صناعة البلاستيك والورق



مواصفات درافيل الطحن :

الأبعاد :	طول البرميل ١٠٠٠ مم
القطر الخارجي :	٢٥٠ مم
السطح :	أملس
صلادة السطح :	من ٤٨٠ حتى ٥٥٠ برينل HB
سمك الطبقة الصلدة :	١٥-٢٠ مم أو : ٢٠-٢٥ مم
السماحيات للأبعاد :	
سماحية القطر :	+ ١,٣٠ مم / - ٠,٥٠ مم
سماحية طول أكس طراز بوهلر :	٢٨٧ مم + ٠,٥ مم
سماحية قطر أكس طراز بوهلر :	٧٠ مم + ٠,٠٢ مم

داخل صناديق خشبية محزمة بشناك صلب مغطاء بالبولي



مواصفات درافيل الصلب

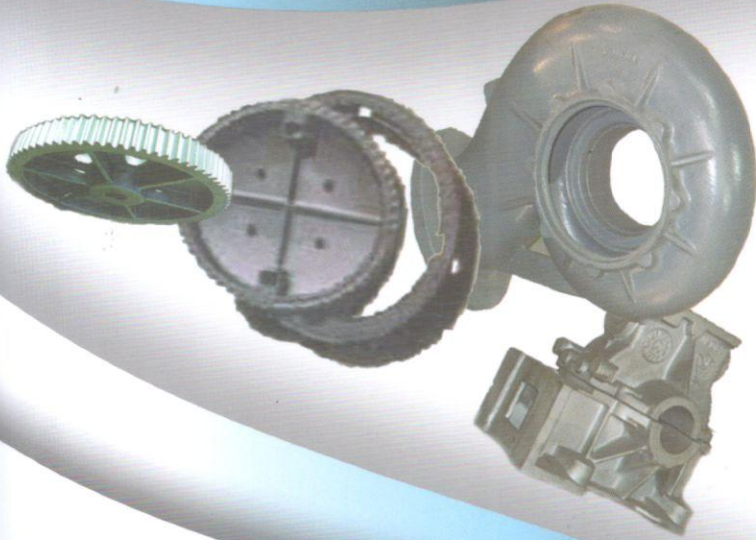
القطر :	حتى ٦٠٠ مم
الأطوال :	حتى ٤ متر
الوزن :	من ٢٠٠ كجم حتى ٥٠٠٠ كجم
صلادة السطح :	حتى ٧٠ شور C
المعدن :	زهر مرن سبائك
المقاومة للصدأ :	عالية

شمعة الرباط



- هي عبارة عن جزء معدني من الزهر المرن يثبت على أرصفة الموانئ
- يخدم هذا المنتج صناعة النقل البحري والموانئ .
- تقوم شركة النصر للمسبوكات بإنتاج شمعة الرباط بأحجام وقوى شد مختلفة طبقاً للمواصفات التي يحددها العميل .
- بداية التوريد تم إلى هيئة قناة السويس الجديدة .

المسبوكات الخاصة



تعطى شركة النصر للمسبوكات جزءاً من طاقتها لإنتاج المسبوكات المتنوعة . وهذه المسبوكات تكون من الحديد الزهر المرن أو السبائك وتتميز بمقاومة الحرارة ومقاومة التآكل .
وهذه المنتجات تخدم العديد من الصناعات مثل:

- ١- صناعة الأسمنت
 - ٢- البتروكيماويات .
 - ٣- الحديد والصلب
 - ٤- المعادن الصناعية
 - ٥- السيارات
 - ٦- السكك الحديدية
- وكذا صناعات أخرى ...

أعمدة الإنارة

تنتج شركة النصر للمسبوكات أعمدة الإنارة الزخرفية من

نوعية الزهر الرمادي

بأطوال مختلفة لتزيين الشوارع والساحات والنوادي و الأماكن

الشهيرة و الحدائق العامة.

وقد لاقى القبول والإعجاب من قبل العملاء نظراً للتصميمات

التي تتميز بها أعمدة الإنارة الزخرفية.



منتجات شركة النصر للمسبوكات موزعة

حول العالم ب ١٨ دولة فى أوروبا والشرق

الأوسط والشرق الأدنى وأفريقيا

